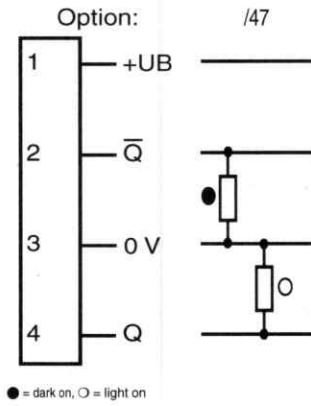
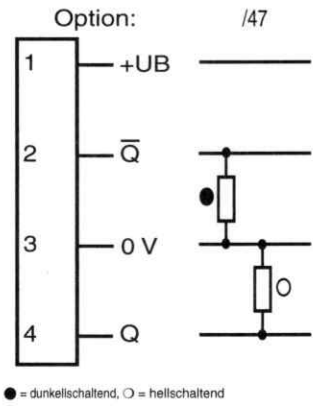


**Elektrischer Anschluss**

**Electrical connection**



● = dunkelschaltend, ○ = hellschaltend

● = dark on, ○ = light on

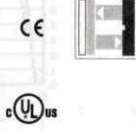
**Adressen/Addresses**

Deutschland: Pepperl+Fuchs GmbH, Königsberger Allee 67, 68307 Mannheim, Tel. +49 (0) 621 776-1111, Fax +49 (0) 621 776-1000, fa-info@de.pepperl-fuchs.com  
 Great Britain: Pepperl+Fuchs (GB) Ltd., 77 Ripponden Road, OLDHAM OL1 4EL, Lancashire, Tel. (161) 8 33 64 31, Telefax (161) 8 28 31 14, sales@gb.pepperl-fuchs.com  
 USA: Pepperl+Fuchs Inc., 1600 Enterprise Parkway, Twinsburg, Ohio 44087, Cleveland, USA, Tel. (330) 4 25 35 55, Telefax (330) 4 25 93 85, sales@us.pepperl-fuchs.com  
 France: Pepperl+Fuchs SARL, 12 Avenue des Tropiques - Les Ulis, 91955 COURTABOEUF CEDEX, Tel. (1) 60 92 13 13, Telefax (1) 60 92 13 25, commercial@fr.pepperl-fuchs.com  
 España: Pepperl+Fuchs S.A., Txori-Erri Etorbidea 46, Pol. Izarza, 48150 SONDIKA (Vizcaya), Tel. (4) 4 53 50 20, Telefax (4) 4 53 51 80, sov@es.pepperl-fuchs.com  
 Italia: Pepperl+Fuchs ELCON S.r.l., Via delle Industrie, 4, 20050 MEZZAGO (Milano), Tel. (039) 6 29 21, Telefax (039) 6 29 22 40, info@it.pepperl-fuchs.com  
 Singapore: Pepperl+Fuchs Pte Ltd., P+F Building, 18 Ayer Rajah Crescent, Singapore 139942, Tel. (65) 67 79 90 91, Telefax (65) 68 73 16 37, sales@sg.pepperl-fuchs.com

For more contact addresses refer to the catalogue or internet: <http://www.pepperl-fuchs.com>

**Reflektionslichttaster mit Hintergrundaussblendung**  
**Direct detection light scanner with background suppression**

**RL23-8-H-500-RT/47/92**



Doc. No.: 45-1990  
 DIN A3 -> DIN A7  
 Part No.: 419472  
 Date: 01/31/2005

**PF PEPPERL+FUCHS VISOLUX**

**Technische Daten**

Allgemeine Daten	
Tastbereich	50 ... 500 mm
Tastbereich min.	50 ... 150 mm
Tastbereich max.	50 ... 500 mm
Lichtsender	LED
Schwarz-/Weiß-Differenz (6%/90%)	< 5 %
Zulassungen	CE
USA	UL
Kanada	UL
Lichtart	rot, Wechsellicht
Lichtfleckdurchmesser	12 mm bei Tastweite von 500 mm
Öffnungswinkel	1,5 °
Fremdlichtgrenze	12000 Lux
Anzeigen/Bedienelemente	
Funktionsanzeige	LED gelb, leuchtet bei belichtetem Empfänger
Bedienelemente	Programmierschalter für Hell-/Dunkel-Umschaltung
Bedienelemente	Tastweiteneinsteller
Elektrische Daten	
Betriebsspannung	10 ... 30 V DC
Welligkeit	10 %
Leerlaufstrom I <sub>0</sub>	100 mA
Ausgang	
Schaltungsart	hell-/dunkelschaltend umschaltbar
Signaloutput	2 pnp, antivalent, kurzschlussfest, verpolgeschützt
Schaltspannung	30 V DC
Schaltstrom	max. 200 mA
Schaltfrequenz f	70 Hz
Ansprechzeit	5 ms
Normenkonformität	
Normen	EN 60947-5-2
Umgebungsbedingungen	
Umgebungstemperatur	-20 ... 60 °C (253 ... 333 K)
Lagertemperatur	-20 ... 75 °C (253 ... 348 K)
Mechanische Daten	
Schutzart	IP65
Anschluss	M12-Stecker, 4-polig
Material	
Gehäuse	Terluran GV15
Lichtaustritt	Glas
Masse	180 g

**Technical data**

General specifications	
Detection range	50 ... 500 mm
Detection range min.	50 ... 150 mm
Detection range max.	50 ... 500 mm
Light source	LED
Black/White difference (6%/90%)	< 5 %
Approvals	CE
USA	UL
Kanada	UL
Light type	red, alternating light
Diameter of the light spot	12 mm at 500 mm sensor range
Angle of divergence	1,5 °
Ambient light limit	12000 Lux
Indicators/operating means	
Function display	LED yellow, lights up with receiver lit
Operating elements	Programming switch for light/dark switching
Operating elements	sensing range adjuster
Electrical specifications	
Operating voltage	10 ... 30 V DC
Ripple	10 %
No-load supply current I <sub>0</sub>	100 mA
Output	
Switching type	Light/dark ON, switchable
Signal output	2 pnp, antivalent, short-circuit proof, protected against reverse polarity
Switching voltage	30 V DC
Switching current	max. 200 mA
Switching frequency f	70 Hz
Response time	5 ms
Standard conformity	
Standards	EN 60947-5-2
Ambient conditions	
Ambient temperature	-20 ... 60 °C (253 ... 333 K)
Storage temperature	-20 ... 75 °C (253 ... 348 K)
Mechanical specifications	
Protection degree	IP65
Connection	M12 connector, 4-pin
Material	
Housing	Terluran GV15
Optical face	glass
Mass	180 g

**Sicherheitshinweise:**

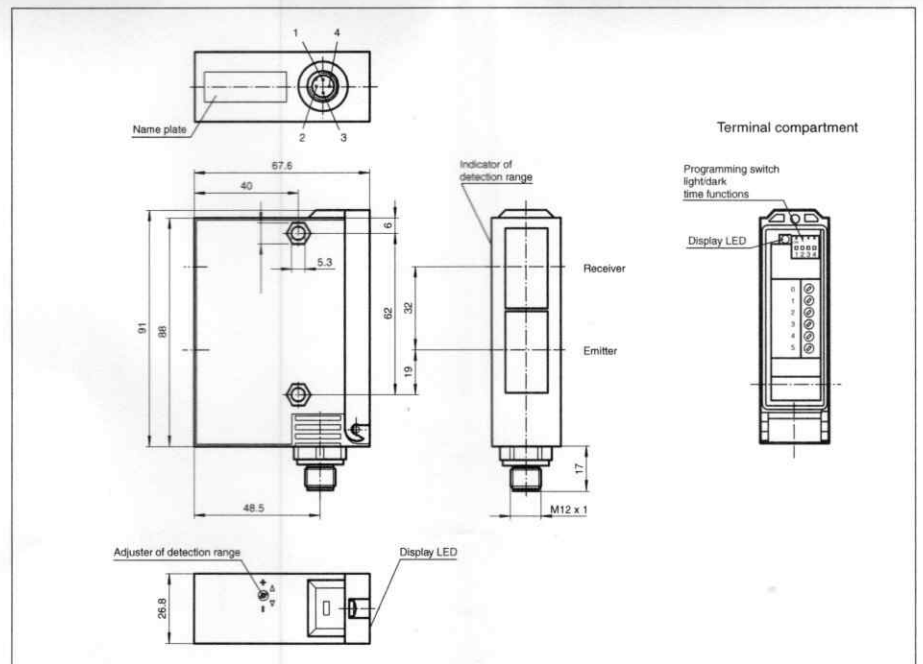
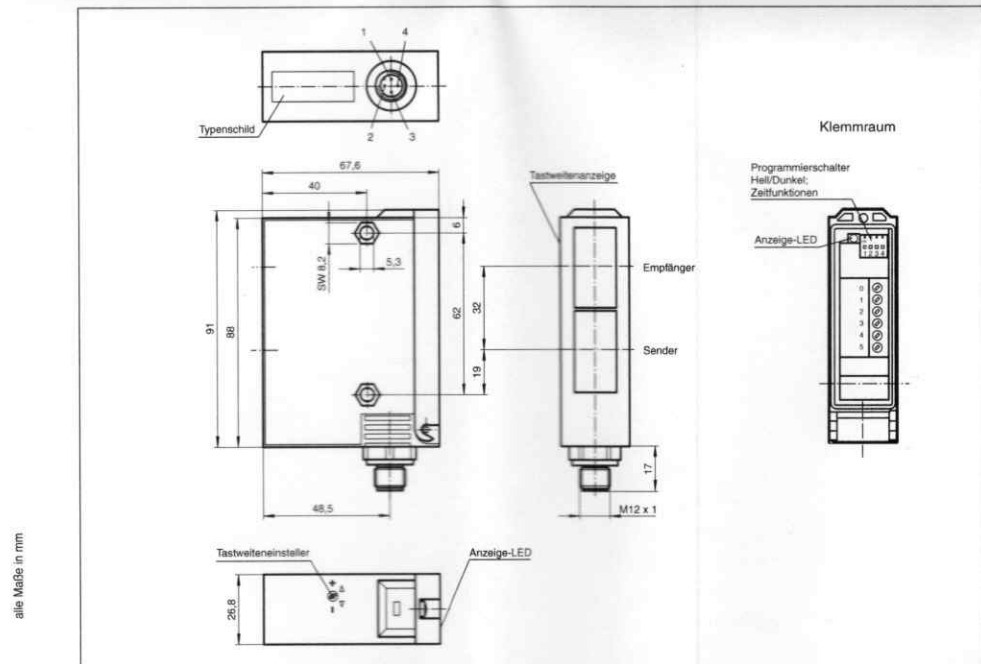
- Vor der Inbetriebnahme Betriebsanleitung lesen
- Anschluss, Montage und Einstellung nur durch Fachpersonal
- Kein Sicherheitsbauteil gemäß EU-Maschinenrichtlinie, darf nicht für Personenschutz oder NOT-AUS-Funktion verwendet werden.

**Security Instructions:**

- Read the operating instructions before attempting commissioning
- Installation, connection and adjustments should only be undertaken by specialist personnel
- No safety compolection of personnel or EMERGENCY-STOP functions.

**Abmessungen**

**Dimensions**



alle Maße in mm

all dimensions in mm